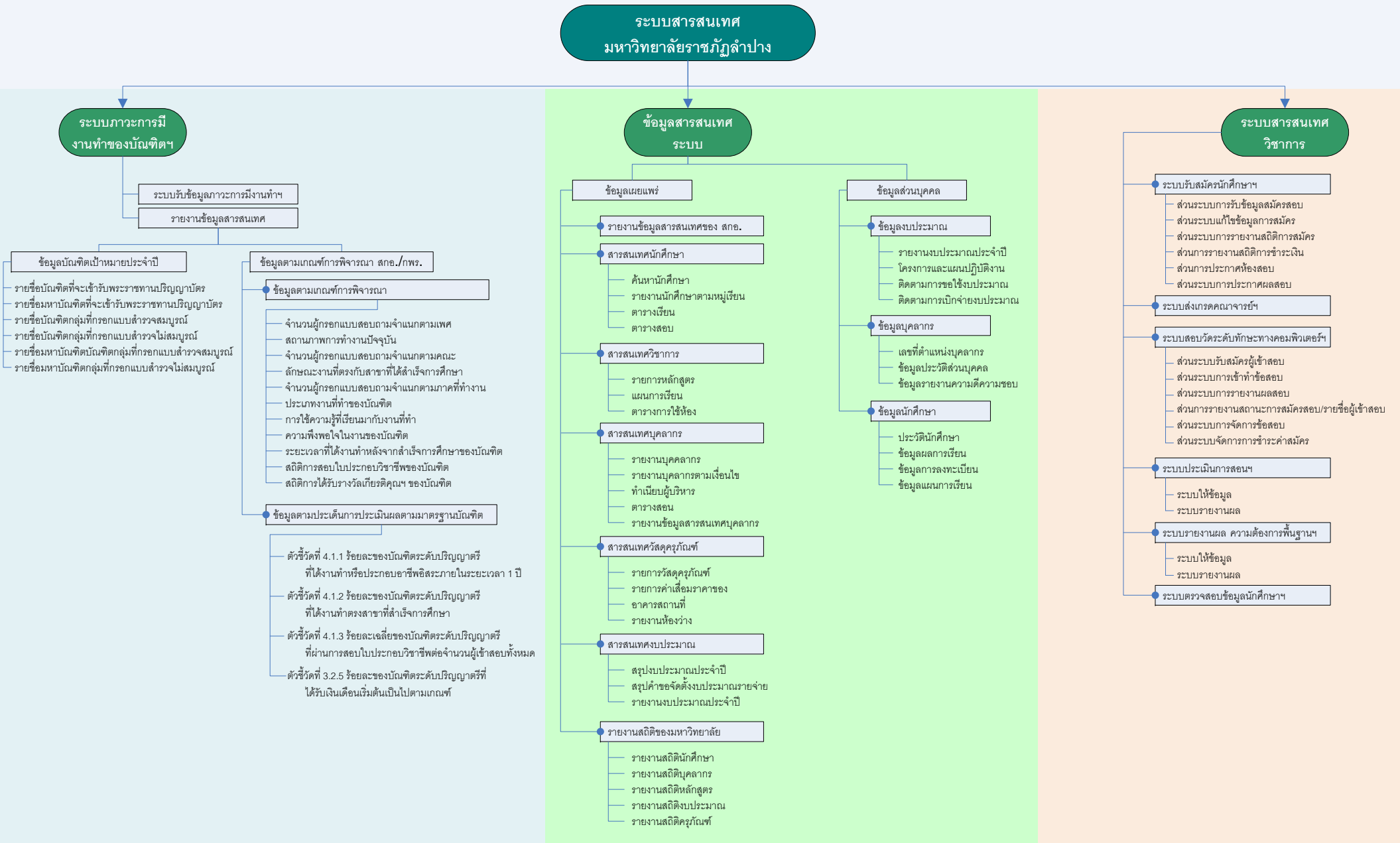


: แผนผังการใช้งานระบบสารสนเทศ



คู่มือการกำหนดสิทธิการเข้าถึงข้อมูล(ข้อมูลส่วนตัว)

ระบบสารสนเทศมหาวิทยาลัยราชภัฏลำปาง มีการกำหนดสิทธิการเข้าถึงข้อมูลแบบส่วนบุคคลไว้ 2 ประเภท 4 ระดับ ดังนี้ คือ

- 1.สำหรับนักศึกษา (สิทธิระดับ 4)
- 2.สำหรับบุคลากร ซึ่งถูกกำหนดสิทธิย่อยในการเข้าสู่ระบบอีก 3 ระดับคือ
 - ระดับผู้บริหารระดับสูงของมหาวิทยาลัย (สิทธิระดับ 1)
 - ระดับผู้บริหารระดับสูงของหน่วยงาน (สิทธิระดับ 2)
 - ระดับบุคลากรมหาวิทยาลัย (สิทธิระดับ 3)

สำหรับนักศึกษา

นักศึกษามหาวิทยาลัยราชภัฏลำปางสามารถเข้าถึงข้อมูลส่วนบุคคลได้โดยการ Login ที่หน้าระบบสารสนเทศ เพื่อเข้าสู่ระบบได้โดย

1. เลือกประเภทผู้เข้าใช้เป็น “นักศึกษา”
2. ใช้รหัสนักศึกษาของตนเองเป็นชื่อผู้ใช้ ที่ใช้เข้าสู่ระบบ(Uname) และ
3. ใช้วันเดือนปีเกิดของตนเองเป็นรหัสผ่านเข้าสู่ระบบ (Password) โดยให้ระบุวันเดือนปีเกิดตามรูปแบบที่กำหนด คือ วันที่สองหลัก ตามด้วยเดือนเกิดสองหลัก และสองหลักหลังของปีพุทธศักราชที่เกิด (ววดตปป) เช่นผู้ที่เกิดในวันที่ 1 เดือนมีนาคม ปี พ.ศ.2540 มีรหัสผ่านในการเข้าสู่ระบบคือ 010340 เป็นต้น

โดยเมื่อทำการเข้าสู่ระบบแล้ว ระบบจะรายงานระดับสิทธิให้ทราบ

ในส่วนของนักศึกษาที่ทำการเข้าสู่ระบบ จะได้รับสิทธิเข้าถึงข้อมูลส่วนตัวของนักศึกษา ในการดูข้อมูลประวัติของตนเองฉบับเต็ม ข้อมูลผลการเรียน ข้อมูลการลงทะเบียน และข้อมูลแผนการเรียนของตนเอง

สำหรับบุคลากร

บุคลากรมหาวิทยาลัยราชภัฏลำปางสามารถเข้าถึงข้อมูลส่วนบุคคลได้โดยการ Login ที่หน้าระบบสารสนเทศ เพื่อเข้าสู่ระบบได้โดย

1. เลือกประเภทผู้เข้าใช้เป็น “บุคลากร”
2. ระบุนามผู้ใช้ (Username) เป็นรหัสบุคลากร หรือ รหัสอ้างอิงบุคลากร ทั้งนี้หากไม่ทราบสามารถค้นหาเลขที่ตำแหน่งบุคลากรได้จากเมนูในระบบ
4. ระบุนามผ่าน (Password) ในการเข้าสู่ระบบ โดยใช้วันเดือนปีเกิดของตนเองตามด้วยรหัสบัตรประชาชนเฉพาะสี่หลักหลังเป็นรหัสผ่านเข้าสู่ระบบ (Password) โดยให้ระบุวันเดือนปีเกิดตามรูปแบบที่กำหนด คือ วันที่สองหลัก ตามด้วยเดือนเกิดสองหลัก และสองหลักหลังของปีพุทธศักราชที่เกิด (ววดตปป) เช่นผู้ที่เกิดในวันที่ 1 เดือนมีนาคม ปี พ.ศ.2540 และมีรหัสบัตรประชาชนเป็น 1-2564-89763-21-5 มีรหัสผ่านในการเข้าสู่ระบบคือ 0103403215 เป็นต้น

โดยเมื่อทำการเข้าสู่ระบบแล้วระบบจะรายงานระดับสิทธิ์ให้ทราบ ซึ่งสิทธิ์ในการเข้าถึงข้อมูลสำหรับบุคลากร ถูกกำหนดสิทธิ์ย่อยในการเข้าสู่ระบบอีก 3 ระดับดังนี้

- ระดับผู้บริหารระดับสูงของมหาวิทยาลัย (สิทธิ์ระดับ 1)

จะได้รับสิทธิ์ในการเข้าถึงข้อมูลด้าน งบประมาณ ข้อมูลบุคลากร ทุกส่วนในทุกหน่วยงาน และ ข้อมูลของนักศึกษา

- ระดับผู้บริหารระดับสูงของหน่วยงาน (สิทธิ์ระดับ 2)

จะได้รับสิทธิ์ในการเข้าถึงข้อมูลด้าน งบประมาณ ข้อมูลบุคลากร ทุกส่วนในหน่วยงานในความดูแล และข้อมูลของนักศึกษา

- ระดับบุคลากรมหาวิทยาลัย (สิทธิ์ระดับ 3)

จะได้รับสิทธิ์ในการเข้าถึงข้อมูลด้านงบประมาณในส่วนของหน่วยงานที่ตนเองสังกัด ข้อมูลบุคลากร ของตนเองฉบับเต็ม และข้อมูลของนักศึกษา